

РАЗНИЦА МЕЖДУ СИСТЕМОЙ ДРЕНАЖА И СИСТЕМОЙ КАНАЛИЗАЦИИ

У этих систем две разные функции, и их различие важно знать.

Система дренажа собирает дождевые стоки обычно с улиц и парковочных площадок, после чего дождевая вода попадает в более большие трубы а затем в ручьи и реки.

Канализационная система собирает воду со стиральных машин, умывальников, кухонь, ванн, душевых дренажей, туалетов, и переправляет их на областную переработочную станцию; где вода очищается перед тем как она выпускается в реку.



Объединение качества дождевых стоков
(включая областное управление и управления городов Sacramento, Citrus Heights, Elk Grove, Folsom, Galt, and Rancho Cordova)

(916) 808-4Н20 (4426)
www.sacramentostormwater.org

Прочие вопросы

BERC представляет компаниям бесплатную и конфиденциальную помощь в понимании и выполнении требований по охране окружающей среды

Центр бизнес-ресурсов по вопросам окружающей среды (BERC)
(916) 649-0225 — www.sacberc.org

Незаконный сброс материалов

(916) 808-4Н20
(4426)

Сообщить о нарушениях с канализацией:

Sacramento Regional County Sanitation District
(SCRSD), Wastewater Source Control Section (916) 875-6470
City of Galt (209) 366-7260

Свалки и переработочные пункты твердых отходов:

Принимающая застывший бетоно продукт

Kiefer Landfill Info Line (916) 875-5555
North Area Recovery Station (916) 875-5555

Перерабатывающая застывший бетоно продукты

Bell Marine (916) 442-9089
Florin-Perkins Landfill (916) 383-2660

Пункты переработки домашних химикатов:

www.sacgreenteam.com
Sacramento County and the Cities of (916) 875-5555
Citrus Heights and Rancho Cordova
City of Sacramento (916) 808-5454
City of Elk Grove (916) 478-2289
City of Folsom (916) 355-8397
City of Galt (209) 366-7260

Цементным изделиям не должно быть места в ручьях и реках

Пожалуйста будьте ответственны: не допускайте цемент и цементные/ силикатные отходы; например как бетонные, штукатука, гипсовые, шлакощелочные, асфальтобетон или пластобетон в дренажную систему.



NO DUMPING!
FLOWS TO CREEK



НЕ ЗАГРЯЗНЯТЬ! СТЕКАЕТ В РЕКУ!

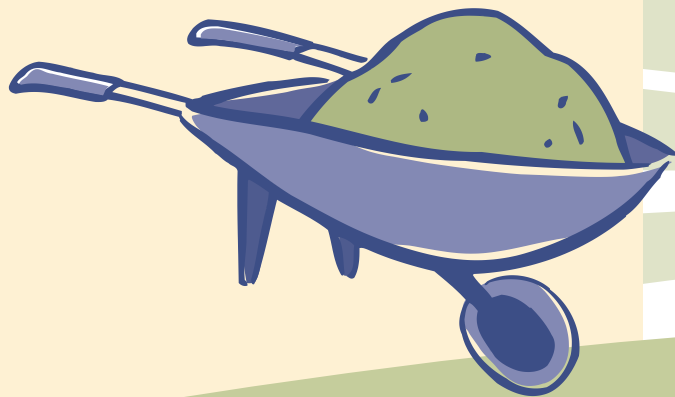
SACRAMENTO STORMWATER
QUALITY PARTNERSHIP

(ОБЪЕДИНЕНИЕ КАЧЕСТВА ДОЖДЕВЫХ СТОКОВ)

На строительных объектах регулярно находятся материалы считающиеся вредными для окружающей среды. Эти материалы зачастую сдувает ветром и смывает дождем в дренажную систему. Поскольку городской дождевой дренаж в конечном итоге стекает в местные ручьи и реки, вышеописанные смывы строительных материалов и отходов в дренажную систему способствует загрязнению окружающей среды. Самые частые смывы, и порой самые невинные, случаются при ополаскивании строительного оборудования и инструментов таких как; машин, раствор/бетонномешалок, раствор/бетоннонасосов, тачек и ручного инструмента.

Дополнительным примером загрязнения является смыв со строительных объектов излишков гравия, цемента, бетона, раствора, песка и земли в дренаж.

Смывание строй-материалов в дренажную систему, включая цемент-материалов, является нарушением федеральных и штатных законов, а также нарушением таких местных законодательств как городская и областная stormwater ordinance. Виновные могут быть материально ответственны за оплату чистки дренажа и вдобавок даже оштрафованны. Незнание законодательства не лишает вас ответственности за намеренное или ненамеренное загрязнение дренажной системы.



РЕШЕНИЕ ПРОБЛЕМЫ ЗАГРЯЗНЕНИЯ ДРЕНАЖА ОТХОДАМИ СТРОЙМАТЕРИАЛОВ

Вы можете легко предотвратить загрязнение системы дренажа цементными стройматериалами если вы будете правильно использовать и хранить эти материалы, а также правильно избавляться от отходов этих материалов.

Правильные меры

- Перед тем как приступить к работе, пожалуйста ознакомьтесь с правильными методами и найдите места сбыва жидких и твердых стройматериалов.
 - Пожалуйста не выбрасывайте отходы жидких стройматериалов в мусор (garbage).
 - Пожалуйста не допускайте стёка стройматериалов и их отходов после, и в течении работ, в систему дренажа; включая землянные отходы а также демонтажные отходы.
 - Пожалуйста позвоните на ближайшую местную свалку специального или общего назначения обозначенные на обратной стороне этого издания.
 - Пожалуйста по мере возможности попытайтесь спланировать время строительных работ особенно цементных, на сухую погоду.
 - **В случае если площадь вашего проекта занимает более чем один акр, пожалуйста используйте специально обустроенную площадку для промывки/ополаскивания бетонной техники и инструментов цементного предназначения. Площадка должна быть расположена в такой манере и месте чтобы предотвратить сток стройматериалов и строительных отходов в систему дренажа. Ответственность за оборудование такой площадки несет как владелец участка так и прораб (contractor) проекта.**
 - В случае если площадь вашего проекта занимает менее чем акр пожалуйста договоритесь с владельцем участка чтобы обустроить специальное место для промывки/ополаскивания инструмента где загрязненная вода может впитаться в землю,
- завместо стёка в системы дренажа. В случае если это невозможно пожалуйста слейте загрязненную воду в контейнер и увезите её в специально определенное место слива жидких отходов.
- **Используйте землянные или соломенные ограждения для контроля загрязненной воды прежде чем она сможет достичь систему дренажа.**
 - Если вы используете водосточный желоб для отвода загрязненной воды пожалуйста подметите и соберите осадки осевшие на поверхности после.
 - **Застывший бетон или бетон после демонтажа можно сдать на свалку бесплатно по адресу: Kiefer свалка (916) 363-5330.**
 - Пожалуйста старайтесь не заказывать/замешивать больше цемента, бетона или штукатурки чем потребуется для проекта.
 - Только мизерные количества застывших цементных изделий могут быть выброшены в мусор.
 - **Пожалуйста не закапывайте строительные отходы, и отвозите их на свалку.**
 - **Пожалуйста храните стройматериалы защищенными от дождя.**
 - Пожалуйста прикрывайте сухие и жидкие стройматериалы от дождя и храните их вне зоны затопления.
 - Пожалуйста прикрывайте открытые мешки сухих стройматериалов от порыва ветра и держите их подальше от улиц и компонентов дренаж-системы как люки, желоба и воронки.
 - Удостовертесь что все рабочие на проекте знакомы с правильной методикой обращения со стройматериалами и их отходами.
 - Пожалуйста собирайте отходы стройматериалов после подметания в одном месте; и используйте вышеописанную методику их сбыва на свалку.
 - Пожалуйста ни в коем случае не мойте инструмент цементно-бетонного назначения на улице или рядом с улицей.

ТЕЛЕФОННЫЕ НОМЕРА СВАЛОК А ТАКЖЕ РАЗЛИЧНЫЕ ВОЗМОЖНОСТИ СБЫТА СТРОИТЕЛЬНЫХ ОТХОДОВ РАСПОЛОЖЕНЫ НА ПОСЛЕДНЕЙ СТРАНИЦЕ ЭТОЙ БРОШЮРЫ.